

# MotoEdit

Das vielseitige PC-Tool für die lokale oder Fernüberwachung, Auftragsbearbeitung, Dateiübertragung und umfassende Unterstützung von Robotersystemen



## Fernsupport und Fernwartung

MotoEdit ist eine Anwendung für Fernsupport, Wartung und Live-Fehlerbehebung. Das Tool bietet Kontrolle und detaillierten Zugriff auf Roboterdateien, Variablen und E/A. MotoEdit kann im laufenden Betrieb mit jedem System verbunden werden, solange eine Netzwerkverbindung (z.B. VPN) konfiguriert ist.

Mit MotoEdit können Sie den Auftragsablauf in jeder beliebigen Task überwachen, Roboteranträge bearbeiten, Variablen, E/A und aktuelle Roboterpositionsdaten anzeigen und bearbeiten. Weitere Features sind Alarmhandling, Backup von Steuerungsdateien und Wiederherstellung von Jobdateien.

Das Tool bietet sogar Zugriff auf Dateien, die sich auf einer mit einem USB-Stick angeschlossenen Robotersteuerung befinden. Es ist auch möglich, Nachrichten von MotoEdit an das Programmierhandgerät der Robotersteuerung zu senden, z.B. um den Roboterbediener und den Benutzer des Handgeräts zu benachrichtigen, dass eine Remote-Sitzung begonnen hat.

### VORTEILE IM ÜBERBLICK

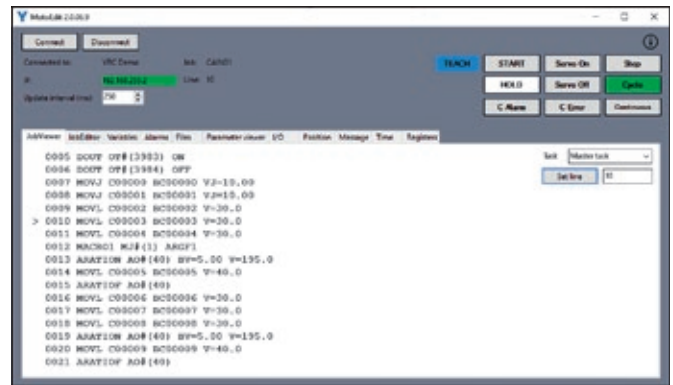
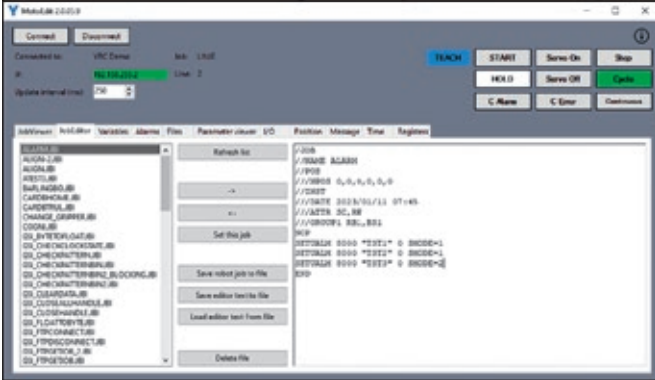
- Live-Überwachung von Roboteranführung, Variablen und E/A-Daten
- Fernüberwachung, Support und Live-Fehlerbehebung
- Ansicht und Bearbeitung von Roboteranträgen vor Ort
- Anzeige und Bearbeitung von Roboterfehlern und -alarmen einschließlich Alarmhistorie
- Sicherung von Steuerungsdateien und Wiederherstellung von Auftragsdateien
- Roboterregisterdaten und Steuerungsdatenbank
- Unbegrenzte Anzahl von Robotersteuerungen kann verwaltet werden

### KOMPATIBEL MIT

- YRC1000
- YRC1000 micro
- DX200
- FS100
- DX100
- NX100\*

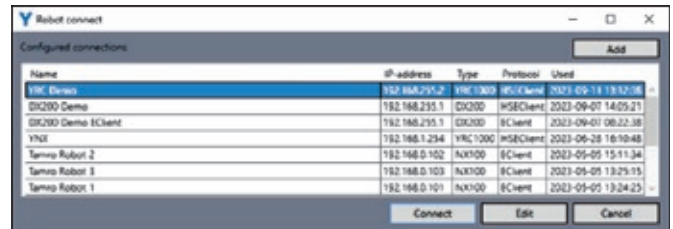
\* eingeschränkte Funktionalität





## JobViewer

- Überwachung des aktuellen Auftragsablaufs



## Interne Datenbank

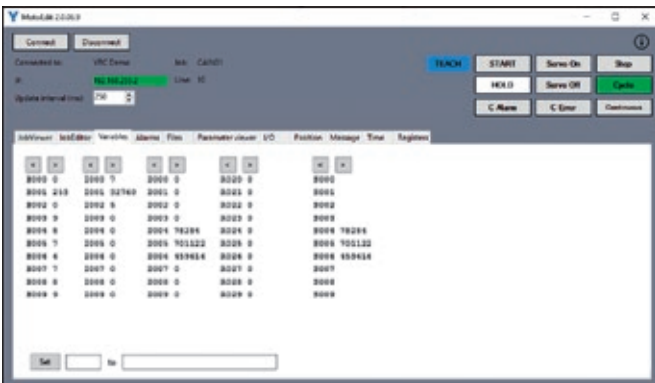
- Eine Aufzeichnung aller jemals angeschlossenen Robotersteuerungen
- Einfacher Zugang
- Unbegrenzte Anzahl von Steuerungen

### ZUSÄTZLICHE FUNKTIONEN

- Anzeige von aktuellen und historischen Alarmen
- Ansicht der Parametereinstellungen
- E/A-Überwachung
- Positionsüberwachung
- Überwachtungsprotokoll
- Robotersteuerung: Start und Stopp

## JobEditor

- Bearbeiten von Auftragsdateien
- Sicherung von Steuerdateien
- Sicherung von externen Mediendateien (USB)
- Wiederherstellung von Auftragsdateien und externen Dateien



## Variablen

- Anzeige von Variablendaten (Byte, Integer, Double, Real und String)
- Bearbeitung von variablen Daten

### Robotics Division

YASKAWA Europe GmbH  
Yaskawastraße 1  
85391 Allershausen  
Tel. +49 (0) 8166/90-0  
Fax +49 (0) 8166/90-103  
robotics@yaskawa.eu  
www.yaskawa.eu

### YASKAWA Headquarters Academy und Vertriebsniederlassung

YASKAWA Europe GmbH  
Philipp-Reis-Straße 6  
65795 Hattersheim am Main  
Tel. +49 (0) 6196/77725-0  
Fax +49 (0) 6196/77725-39

Alle Zeichnungsmaße in mm. Technische Änderungen vorbehalten.  
Maßstäbliche Daten können unter robotics@yaskawa.eu angefordert werden.

MotoEdit  
A-08-2024, A-Nr. 231056